

schöne helle Wohnung im kaiserlichen Stallgeviert



14469 Potsdam

Zimmer: 4,00
Wohnfläche ca.: 138,40 m²
Kaufpreis: 517.500,00 EUR

Scout-ID: 104828960

Houses & Homes
IMMOBILIEN

Ihr Ansprechpartner:

Houses & Homes - H & H Immobilien GmbH
Houses & Homes

E-Mail: info@houses-and-homes.com

Tel: +49 331 87002200

Web: <http://www.Houses-and-Homes.com>

Wohnungstyp:	Maisonette
Etage:	0
Etagenanzahl:	2
Schlafzimmer:	3
Badezimmer:	2
Gäste-WC:	Ja
Balkon/Terrasse:	Ja
Garten/-mitbenutzung:	Ja
Einbauküche:	Ja
Denkmalschutzobjekt:	Ja
Objektzustand:	Gepflegt
Baujahr:	unbekannt
Qualität der Ausstattung:	Gehoben
Letzte Modernisierung/ Sanierung:	2010
Heizungsart:	Fußbodenheizung
Wesentliche Energieträger:	Fernwärme
Bezugsfrei ab:	kurzfristig-nach Absprache
Garage/Stellplatz:	Außenstellplatz
Anzahl Garage/Stellplatz:	2

Garage/Stellplatz-Kaufpreis: 10.000,00 EUR

Provision für Käufer: 7,14%

schöne helle Wohnung im kaiserlichen Stallgeviert



14469 Potsdam

Zimmer: 4,00
Wohnfläche ca.: 138,40 m²
Kaufpreis: 517.500,00 EUR

Objektbeschreibung:

Angelegt wie ein Haus im Haus verfügt diese schöne Maisonettewohnung über 4 freundliche Zimmer, welche sich über zwei Etagen verteilen. Mit direktem Zugang zur großen Sonnenterrasse und zum eigenen Garten befindet sich ebenerdig der großzügig geschnittene Wohn-/ Essbereich, an den sich eine helle und moderne Einbauküche anschließt. Ein Duschbad sowie ein Hauswirtschaftsraum komplettieren das Erdgeschoss. Drei weitere, gleichwertige Zimmer nebst einem Dusch- und Wannenbad sowie einem weiteren Stauraum befinden sich im Obergeschoss, welches sich über ein geschmackvolles Treppenhaus erschließt. Mit viel Feingefühl für den Erhalt wertvoller Bausubstanz wurden die zweigeschossigen roten Klinkerbauten des kaiserlichen Ensembles renoviert und detailgetreu restauriert. Die auffällige Farbe der Fassade, die dabei selbstverständlich erhalten wurde, brachte dem Gebäude im Volksmund den prägenden Namen "Rote Kaserne" ein. Heute steht das historische Ensemble mit seinen eleganten symmetrischen Proportionen und den sinnvoll zweckmäßigen Raumaufteilungen für ein zeitgemäßes Wohnen im historischen Ambiente. Der Blick auf die großzügigen und weitläufigen Parkanlagen und ein schöner eigener Garten begründen den hohen Erholungswert und machen das Wohnen im kaiserlichen Stallgeviert so wertvoll.

Ausstattung:

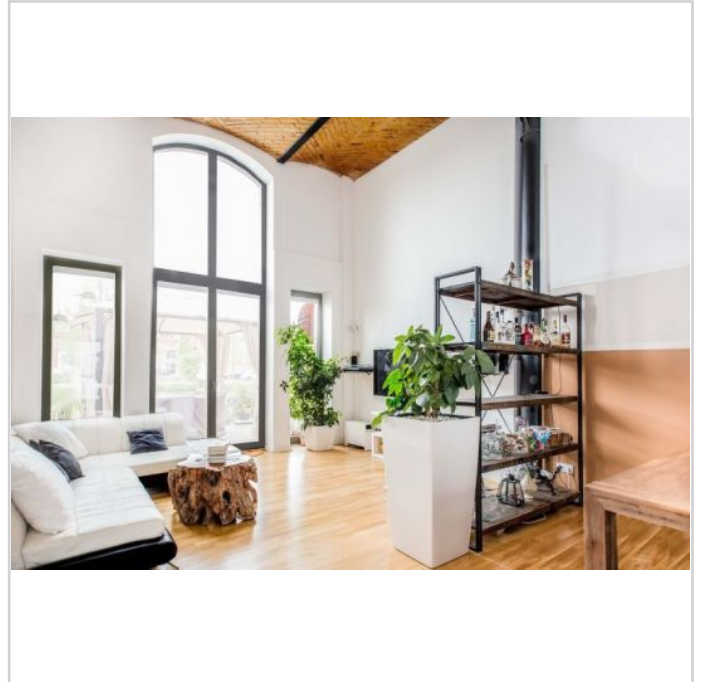
Dank der großen hölzernen Fenstertüren in der denkmalgeschützten Ziegelfassade ist der Wohnraum stets lichtdurchflutet und bietet direkten Zugang zum eigenen Garten. Bei den Ausstattungsdetails, den wertvollen Echtholzböden, den Treppenläufen und den Treppen, den Sanitärelementen, Armaturen und der Küche wurde auf die Verwendung von bewährten deutschen Markenfabrikaten Wert gelegt.

Lage:

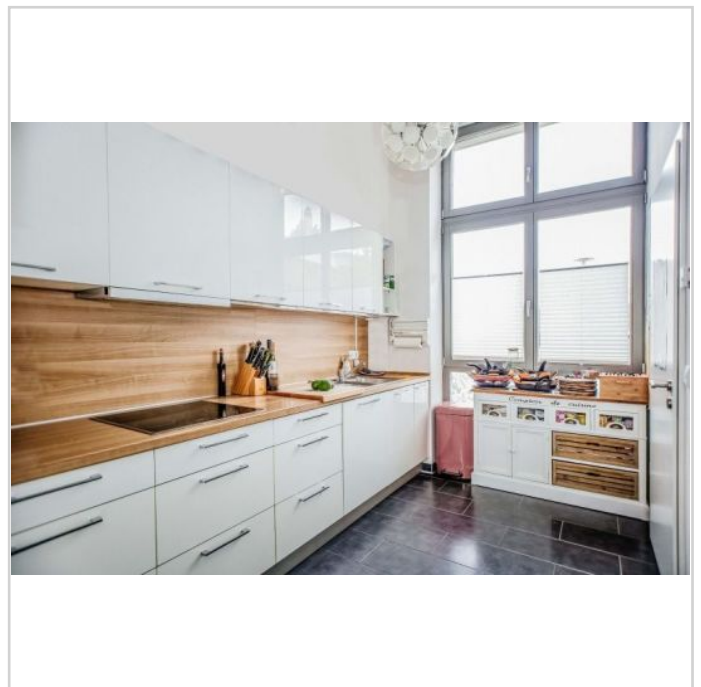
Das kaiserliche Stallgeviert ist am Fuße des Potsdamer Pfingstberges, mitten im Grünen, dabei in unmittelbarer Nähe des Stadtzentrums nahezu ideal gelegen und verfügt über eine erstklassige Infrastruktur. Idyllische Ausflugsziele wie der Jungfernsee, das Nedlitzer Holz und der Buga Park liegen einladend gleich vor der Tür. Fußläufig erreichbar sind sämtliche Einkaufsmöglichkeiten des täglichen Bedarfs: Supermärkte, Bioladen, Drogeriemarkt und ein guter Bäcker finden sich direkt um die Ecke.

Sonstiges:

Direkt vor dem Eingangsbereich findet man zwei eigene Pkw-Stellplätze sowie ausreichend Abstellfläche für Fahrräder.

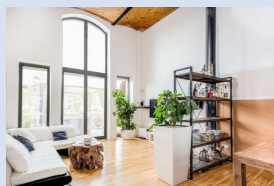


Wohnzimmer (002)



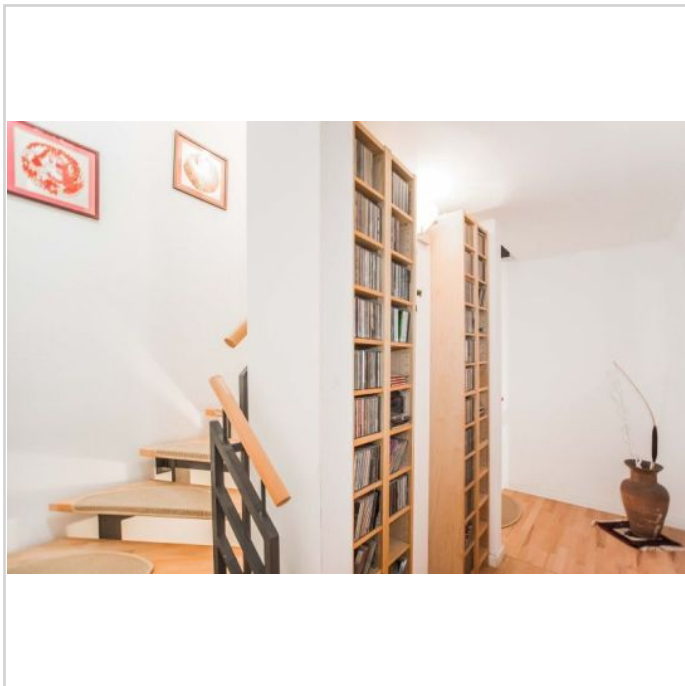
Küche (002)

schöne helle Wohnung im kaiserlichen Stallgeviert

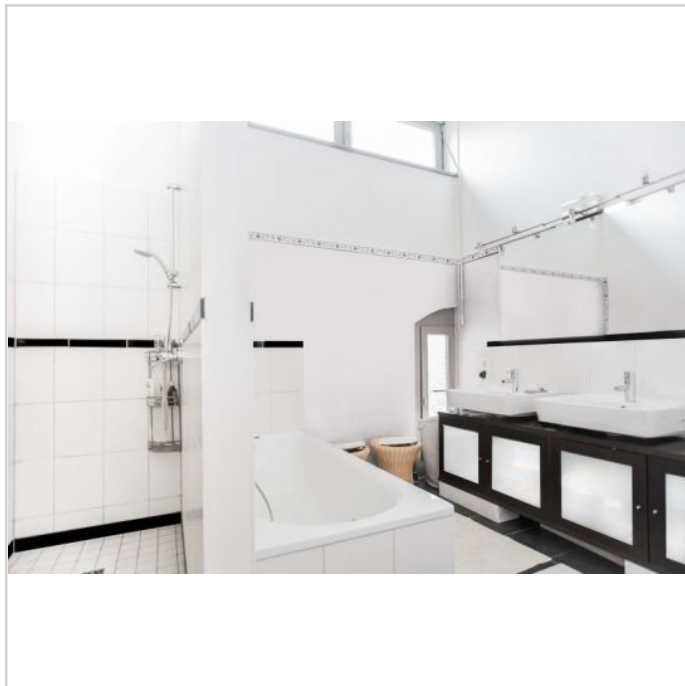


14469 Potsdam

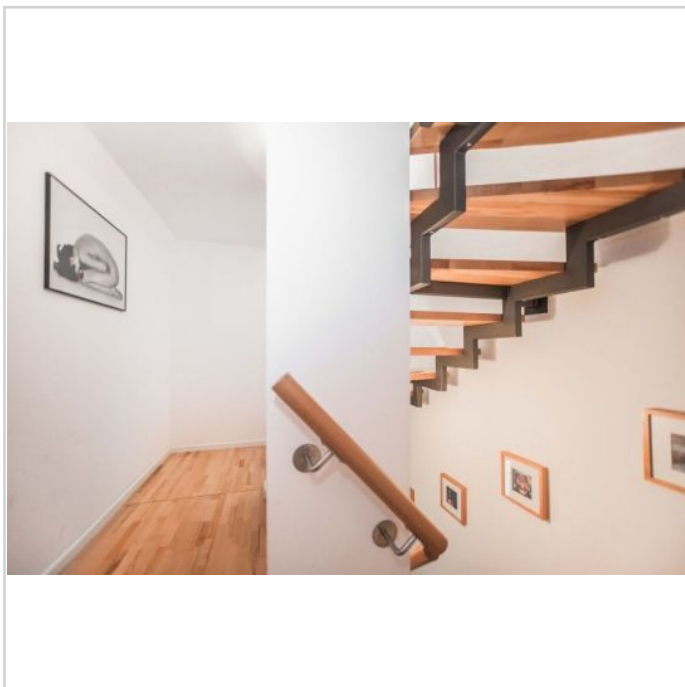
Zimmer: 4,00
Wohnfläche ca.: 138,40 m²
Kaufpreis: 517.500,00 EUR



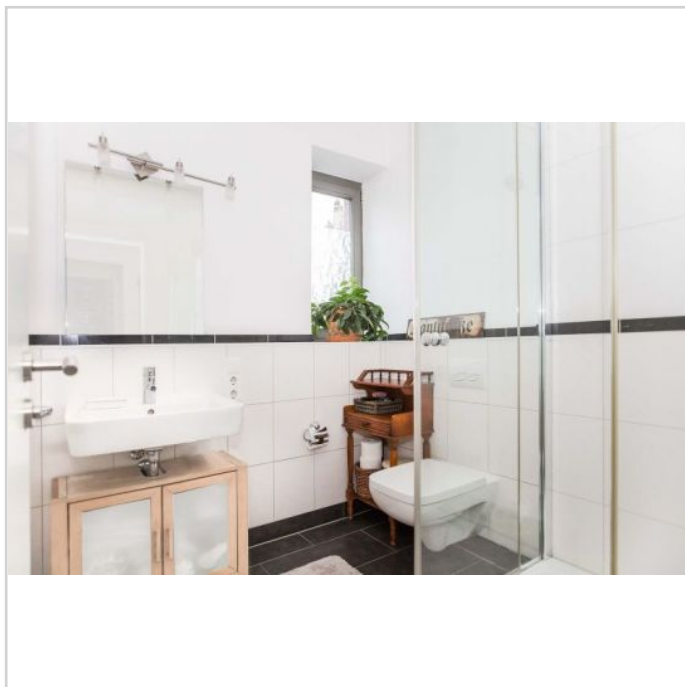
Flur RK



Bad RK

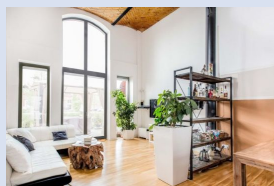


Treppenhaus RK



Bad II (002)

schöne helle Wohnung im kaiserlichen Stallgeviert



14469 Potsdam

Zimmer: 4,00
Wohnfläche ca.: 138,40 m²
Kaufpreis: 517.500,00 EUR



Foto - Eingang (002)



rote Kaserne (002)

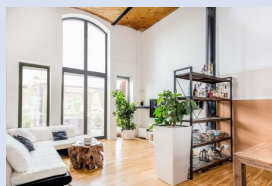


Stallgeviert (2) (002)



Umgebung (002)

schöne helle Wohnung im kaiserlichen Stallgeviert



14469 Potsdam

Zimmer: 4,00
Wohnfläche ca.: 138,40 m²
Kaufpreis: 517.500,00 EUR

